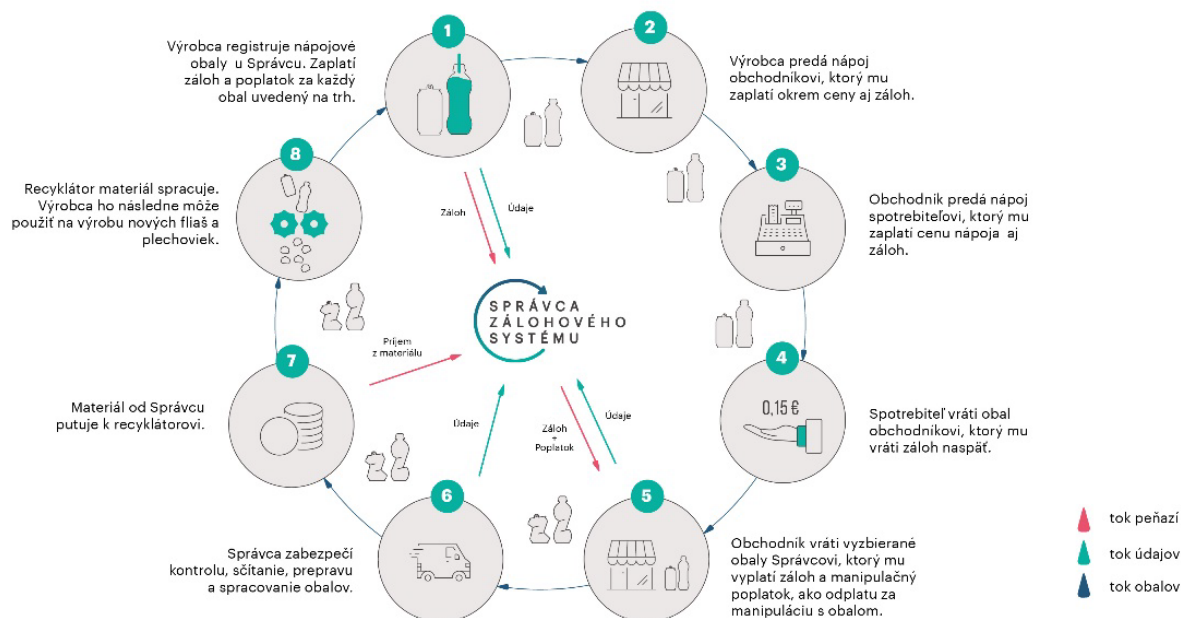


Športové strediská Zálohovanie jednorazových nápojových obalov

System zálohovania plastových fliaš a plechoviek od 1.1.2022

Ako funguje zálohový systém?



Alternatívne odberné miesto:

- Vytvorenie možnosti vrátiť zálohované obaly aj v iných priestoroch ako v obchode, ktorý predáva nápoje.
- Môže ísť o priestory iné ako potraviny, kde sa predávajú zálohované nápojové obaly alebo o miesta, kde z dôvodu väčšej frekvencie pohybu ľudí dochádza k hromadeniu zálohovaných nápojových obalov.
- Alternatívnym odberným miestom sa môže stať napríklad:
 - Reštaurácia
 - Hotel
 - Vendingová spoločnosť
 - Firma, ktorá poskytuje pitný režim zamestnancom
 - Aquapark
 - Športové stredisko
 - Škola
 - Festival a iné kultúrne podujatie

Tok zálohovaných nápojových obalov zo Športových stredísk :

- Konzumácia na mieste = obal zostáva na mieste, kde spotrebiteľ dopil nápoj v zálohovanom obale. Spotrebiteľ odovzdá obal do nádoby určenej na zber zálohovaných obalov a vzdáva sa tak nároku na vyplatenie zálohu 0,15,- EUR.
- Konzumácia so sebou = obal si berie spotrebiteľ a vráti ho na odbernom mieste – napr. v obchode.

Ak obal zostane v mieste konzumácie:

- Miesto predaja alebo miesto, kde z dôvodu väčšej frekvencie pohybu ľudí dochádza k hromadeniu zálohovaných nápojových obalov sa môže stať alternatívnym odberným miestom. Je potrebné kontaktovať Správca zálohového systému na kontaktné údaje uvedené na webovej stránke www.spravcazaloh.sk.
- Správca následne poradí vzhľadom na povahu alternatívneho miesta vhodné riešenie odberu zálohovaných obalov.
- Po posúdení podmienok uzavrie konkrétne alternatívne miesto zmluvu so Správcom zálohového systému.
- Správca:
 - Zabezpečí dodanie informačných materiálov potrebných pre objednanie odberného zariadenia (v závislosti od očakávaného objemu zálohovaných obalov napr. ručného skenera s tlačiarňou a spotrebného materiálu = vrecia a plomby).
 - Zabezpečí odvoz vyzbieraných obalov z prevádzky (v prípade ručného odberu sa prepravujú nestlačené obaly, v prípade využitia kompakтора alebo zálohmatu sa prepravujú stlačené obaly).
 - Refunduje záloh za prevzaté zálohované obaly.
- Alternatívne odberné miesto:
 - Obstaranie odberného zariadenia (ručný skener s aplikáciou, kompakтор alebo zálohmat) schváleného Správcom na dlhodobé užívanie je v réžii a na náklady alternatívneho odberného miesta.
 - Obstaranie odberných nádob na zber od spotrebiteľov je v réžii a na náklady alternatívneho odberného miesta.

Možnosti odberu zálohovaných obalov na alternatívnom odbernom mieste:

- Ručný odber:
 - Zriadenie vlastnej nádoby pre odber zálohovaných obalov od spotrebiteľov.
 - Obaly sa do takto vybranej nádoby vkladajú prázdne, nestlačené s čitateľným čiarovým kódom.
 - Poverená osoba je povinná obaly pred odovzdaním uzavretých vriec Správcovi skenovať ručnou čítačkou a po naplnení uzavrieť vrece unikátnou plombou. Samostatne sa zbierajú plastové fľaše a samostatne plechovky. Všetky potrebné informácie poskytne Správca.
- Automatizovaný odber:
 - Zriadenie vlastnej nádoby pre odber zálohovaných obalov od spotrebiteľov.
 - Poverená osoba zabezpečí vloženie prevzatých obalov do schváleného odberného zariadenia (kompaktor, zálohomat) podľa odporúčaní Správcu.

*Výber vhodného typu odberného zariadenia závisí na predpokladanom množstve zálohovaných obalov a možnostiach alternatívneho odberného miesta.

Najčastejšie otázky všeobecnej aj odbornej verejnosti k systému zálohovania a ich odpovede nájdete na:

www.slovenskozalohuje.sk

Informácie pre výrobcov a obchodníkov:

www.spravcazaloh.sk

Kontaktné údaje:

info@spravcazaloh.sk

andrea.paholikova@spravcazaloh.sk

